



231512341375

正本

山东恒利检测技术有限公司

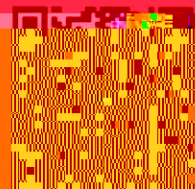
检测报告

SDHL 检字 (2024) HJ3781

项目名称: 年度检测 (7 月份)

委托单位: 山东威特化工有限公司

报告日期 二〇二四年七月二十八日



183065818823010

检测报告

山东恒利检测技术有限公司

SDHL 检字 (2024) HJ3781

第 1 页 共 7 页

项目名称

年度检测 (7 月份)

检测类别

现场检测

3. 检测仪器

表 1 检测仪器一览表

仪器名称	型号	仪器编号
真空箱气袋采样器	LC-2036	DYHLX-4334
气相色谱仪	GC1120	DYHLS-108
水循环真空泵	SHZ-D(III)	DYHLS-076
无油压缩机	GA6161	DYHLS-077
恒温恒流大气/颗粒物采样器	MH1205 型	DYHLX-235
大流量烟尘(气)测试仪	YQ3000-D 型	DYHLX-144
紫外可见分光光度计	TU-1810DPC	DYHLS-004
便携式 pH 计	FB10	DYHLX-161
标准微晶 CQD 消解器	KN-108	DYHLS-112
红外测油仪	OIL-460	DYHLS-032
电子天平	FA3104	DYHLS-161
电导率仪		

检测员: [Signature]



审核: _____



4. 检测数据

4.1 有组织废气

表 2 有组织废气检测结果

采样时间	2024.7.25		采样点位	DA011 危废仓库排气筒		
检测项目	单位	检测结果				
		样品 1	样品 2	样品 3	平均值	
挥发性有机物 (以非甲烷总烃计)	实测浓度	mg/m ³	24H2918 DQ1001	24H2918 DQ1002	24H2918 DQ1003	/
			5.45	5.12	6.88	5.82
	排放速率	kg/h	0.0048	0.0044	0.0056	0.0050
排气量	m ³ /h	874	866	821	854	
排气筒高度	m	15				
内径	m	0.2				

表 3 有组织废气检测结果

采样时间	2024.7.25		采样点位	DA012 有机废气排放口	
检测项目	单位	检测结果			
		样品 1	样品 2	样品 3	最大值
臭气浓度	无量纲	24H2918DQ1301	24H2918DQ1302	24H2918DQ1303	/
		173	173	229	229
排气筒高度	m	15			
内径	m	1.2			



检测报告

山东恒利检测技术有限公司

SDHL 检字 (2024) HJ3781

第 4 页 共 7 页

表 4 有组织废气检测结果

采样时间	2024.7.25	采样点位	DA012 有机废气排放口
			检测结果

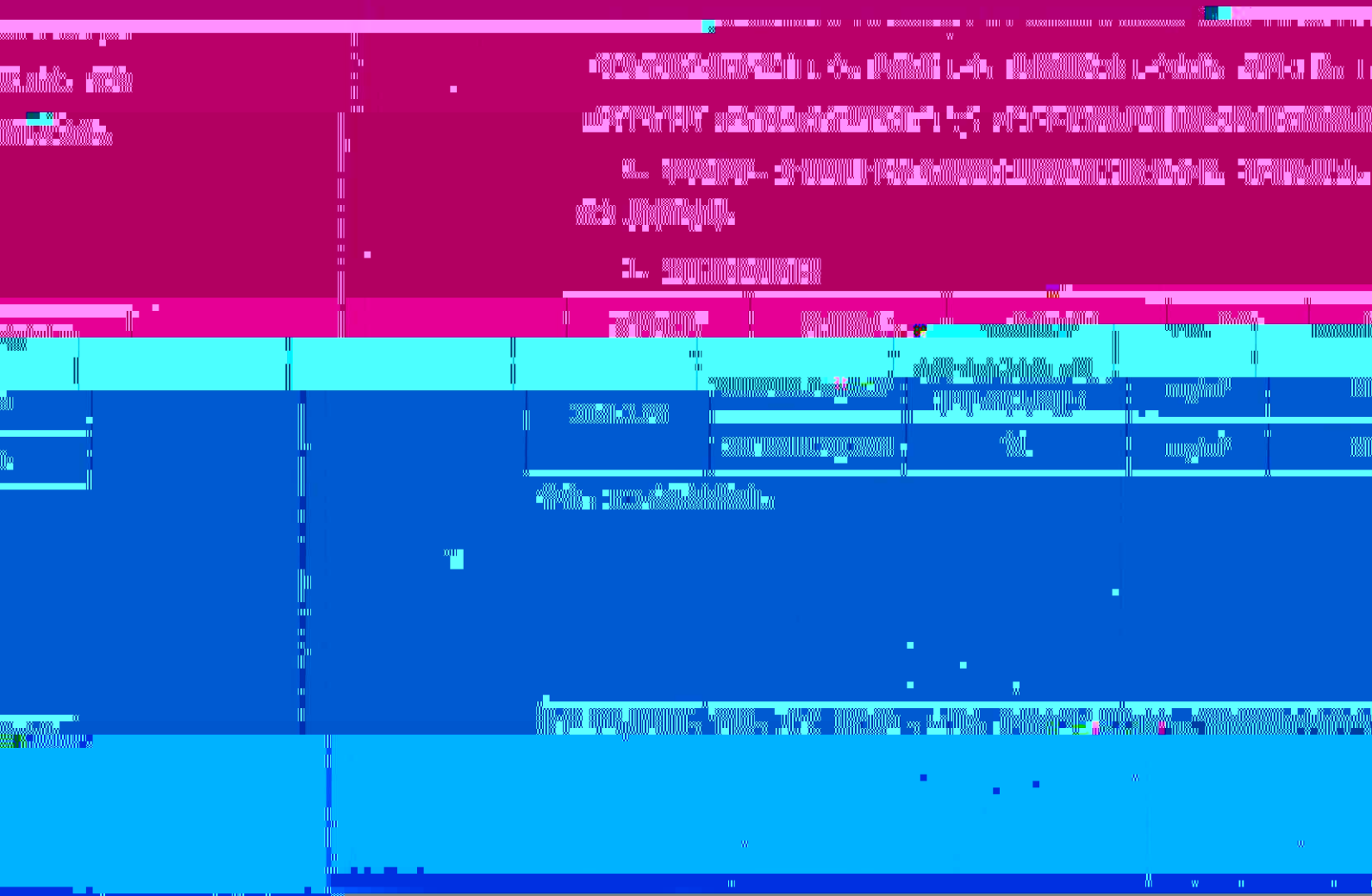
排放速率	kg/h	0.112	0.140	0.180	0.145
排气量	m ³ /h	11201	10607	10604	10804

				24H2918	24H2918	24H2918
		实测浓度	mg/m ³	DQ1101	DQ1102	DQ1103
	硫化氢			ND	ND	ND
		排放速率	g/h	/	/	/
	排气量	m ³ /h	11201	10604	10577	
	排气筒高度	m	15			

采样点	采样日期	采样时间	采样位置
DQ1101	2024.08.26	09:00	厂界外1m
DQ1102	2024.08.26	09:00	厂界外1m
DQ1103	2024.08.26	09:00	厂界外1m
DQ1104	2024.08.26	09:00	厂界外1m
DQ1105	2024.08.26	09:00	厂界外1m
DQ1106	2024.08.26	09:00	厂界外1m
DQ1107	2024.08.26	09:00	厂界外1m
DQ1108	2024.08.26	09:00	厂界外1m
DQ1109	2024.08.26	09:00	厂界外1m
DQ1110	2024.08.26	09:00	厂界外1m



2024.11.11



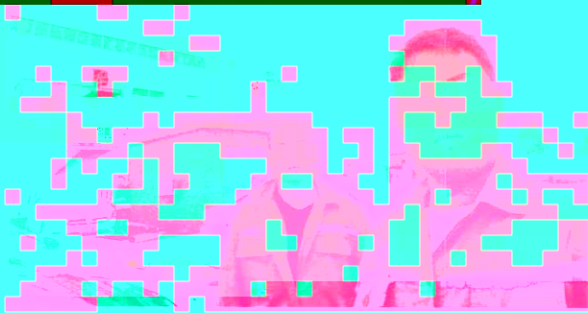


图 2 检测照片

送封底(含页码、页脚)、封底, 并盖有计量认证章、检验检测专用章和骑缝章

报告

检测报警说明

报警名称: 报警名称

1



报警原因: 报警原因

报警处理: 报警处理

报警清除: 报警清除

报警清除: 报警清除

报警清除: 报警清除

报警清除: 报警清除

报警清除: 报警清除

报警清除: 报警清除

报警清除: 报警清除